

日中サービス支援型障がい者グループホーム

GOLD TERRACE

「ゴールドテラス久居」

入居者募集



要予約・随時承ります
施設見学
4/25~

・お問合せ
090-9914-0287
・担当
大川 (平日9:30-17:30)

居心地の良い空間で安心の24時間支援を提供します



ゴールドテラス久居 三重県津市戸木町7130-3

TEL. 059-202-9252 FAX. 059-202-9253 (4/25より開通)

- 居室数 | 20部屋 (併設で短期入所2部屋)
- 建物概要 | 木造2階建て バリアフリー構造
- 居室概要 | 全室個室 / 収納 / エアコン
- 共用設備 | リビング / ダイニング / トイレ / 洗面 / 浴室 /
ランドリー機器 / エレベーター / 駐車場
- 入居対象 | 18歳以上の障がい区分3以上 (15歳以上の方も受け入れ可能)

※医療依存度の高い方、強度行動障害の方もご相談ください。



マクドナルド久居インター店より東へ500m、久居イオンより1km、ゴールドエッジ久居より1km
三重交通バス 榎原車庫前行き バス停「新家」すぐ



楽しく資産をつくるなら

ゴールドトラスト株式会社

TEL. 052-588-2020

FAX. 052-588-2600

ホームページもご覧ください

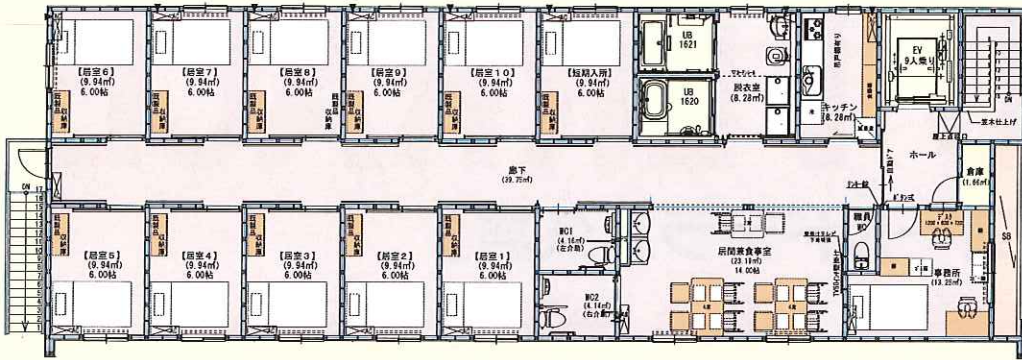
<https://goldtrust.co.jp/>

ゴールドトラスト 検索



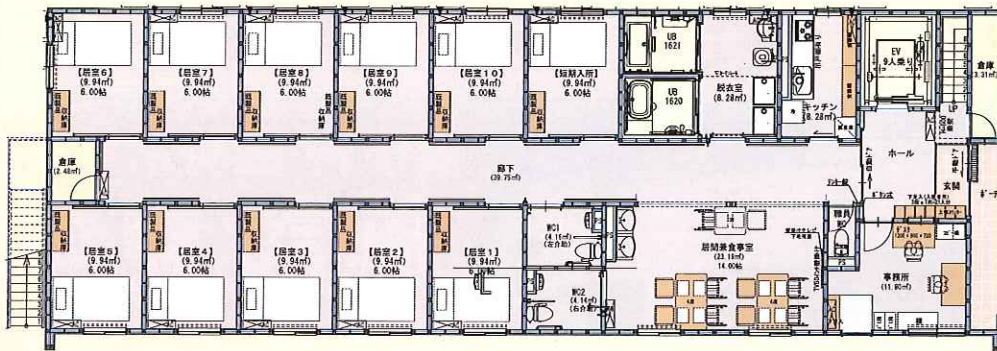
2025年6月 OPEN (予定)

2F 女性のみ※全室個室です。



一人住まいにゆったりな居室です

1F 男女混合※全室個室です。



車いすでも楽しく過ごせます



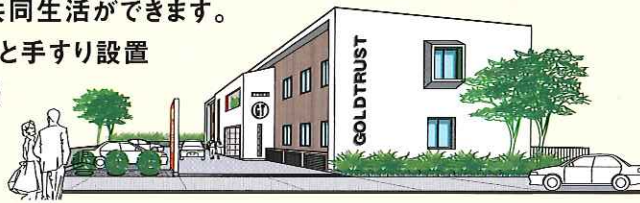
すべての廊下に手すりを設置しております



9人乗りのエレベーターが設置しております

日々の暮らしに安らぎと愛着を
持っていただけける住まい

各フロアに1ユニット(10戸)で、少人数の環境のもと
専用スタッフのサポートつきで共同生活ができます。
負担が少ないバリアフリー構造と手すり設置
居室の広さは 9.94㎡(6.01帖)



ゴールドテラスの6つのポイント

Point 1

24h



24時間スタッフが常駐しております
(日中は看護師が常駐)

Point 2



必要に応じて訪問診療、
専門スタッフによる医療支援を行います

Point 3



入居にかかわる一時金は不要です

Point 4

優しい
家賃



無理のない家賃金額で
行政による補助もあります

Point 5

18



概ね18歳以上の障がい区分3以上の
受け入れが可能です(15歳からの受け入れも可能です)

Point 6



65歳の誕生日を迎える日まで居住が可能です
(本人の希望により住み続けることも可能です)

ご利用料金 家賃:35,000円 | 食費:30,000円 | 光熱費:15,000円 | 日用品:10,000円



ゴールドテラス久居
三重県津市戸木町7130-3

TEL. 059-202-9252 担当 大川
FAX. 059-202-9253 090-9914-0287
(4/25より開通) (平日9:30~17:30)